

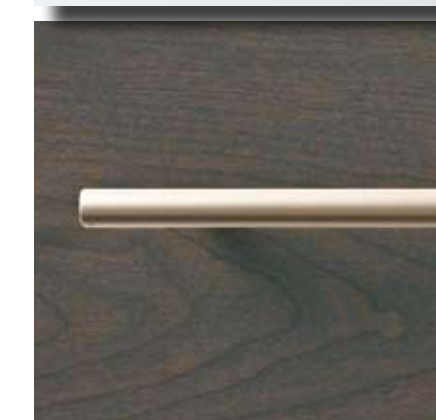
# Modulis



Quatre styles de poignées et quatre teintes à choisir selon vos envies ▶

Teintés Titane, Volga, Merisier ou Coloniale et agrémentés, selon votre choix, de l'un des quatre styles de poignées, les éléments *Modulis* s'offrent en une multitude de combinaisons : 2 à 4 tiroirs, portes pleines hautes et basses à ouverture gauche ou droite, étagères apparentes ou non et tablette sur coulisses amorties... Adopter les éléments *Modulis*, c'est optimiser chaque espace et lui conférer une dimension nouvelle et chaleureuse.

*Tinted Titane, Volga, Cherry or Colonial, and adorned with one of the 4 handles style, the Modulis elements offer a vast number of combinations : 2 to 4 drawers, high and low plain doors with right or left opening, visible shelves or not, and slide with shock absorber... Adopting Modulis elements is optimising and conferring a new and warm dimension to each space.*



Les éléments *Modulis* sont disponibles en teinte Volga, Merisier, Coloniale et Titane.  
Every items *Modulis* are available in colour Volga, Merisier, Coloniale and Titanium.

En solo, les éléments *Modulis* s'épanouissent également dans des espaces réduits. C'est ainsi qu'ils complètent judicieusement l'aménagement de votre habitat.

▼ Quelques unes des multiples compositions





Conception & Création Yves Godart 09 61 30 85 09. Gravure & Impression Ré-Print 06 72 29 08 78. Photos : studio Langereau.

STRUCTURE EN PANNEAUX DE PARTICULES ET PANNEAUX MÉDIUM.  
 PORTES, FAÇADES TIROIRS EN MÉDIUM.  
 PLACAGE MÉRISIER BOIS VÉRITABLE EN FAÇADE.  
 INTÉRIEUR PLAQUÉ ANIÉGRÉ.  
 PORTES RÉVERSIBLES MONTÉES SUR CHARNIÈRES INVISIBLES.  
 TIROIRS MONTÉS SUR COULISSES À FERMETURE AMORTIE.  
 VERNIS UV ET POLYURÉTHANE.

## MODULIS

STRUCTURE IN PARTICLE BOARD PANEL AND MEDIUM PANEL.  
 DOORS, FRONT OF DRAWERS IN MEDIUM.  
 WILD CHERRY WOOD VENEER ON FRONT.  
 INSIDE ANEGRE VENEERED.  
 REVERSIBLE DOORS ON INVISIBLE HINGES.  
 DRAWERS ON SLIDE WITH SHOCK ABSORBER.  
 UV AND POLYURETHAN VARNISH

### COLONNE HAUTE

REF : MO81000 [y]

High column

H : 201 L: 54 P: 43  
 H: W: D:

#### OPTIONS

options

Porte 83,2 x 49,1

Door

REF : MO81010 [y-z]

Lot de 2 tiroirs 49,1 x 20,5

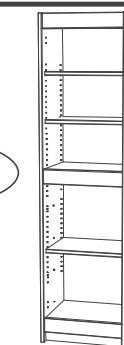
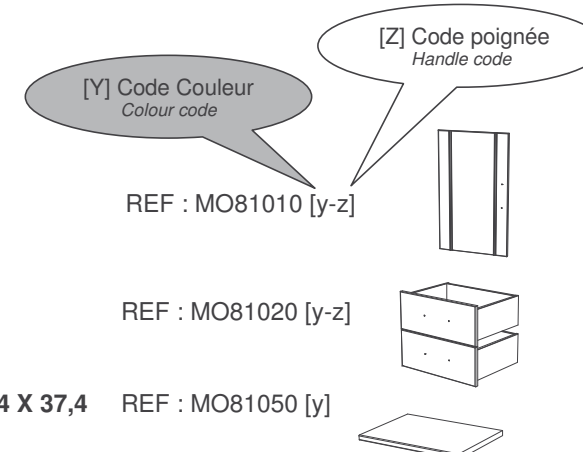
2 drawers set

REF : MO81020 [y-z]

Etagère supplémentaire 49,4 X 37,4

extra shelf

REF : MO81050 [y]



Suggestion de compositions  
Possible arrangements

### Meuble TV - Bureau

REF : MO80000 [y]

TV-desk unit

H : 169 L: 70 P: 43  
 H: W: D:

Poids maxi pour tablette coulissante : 25 Kg

Maximum weight for sliding shelf

#### OPTIONS

options

Grande Porte 83,2 x 65,1

Tall door

REF : MO80010 [y-z]

Petite Porte 51,2 x 65,1

Small door

REF : MO80015 [y-z]

Lot de 2 tiroirs 65,1 x 25,3

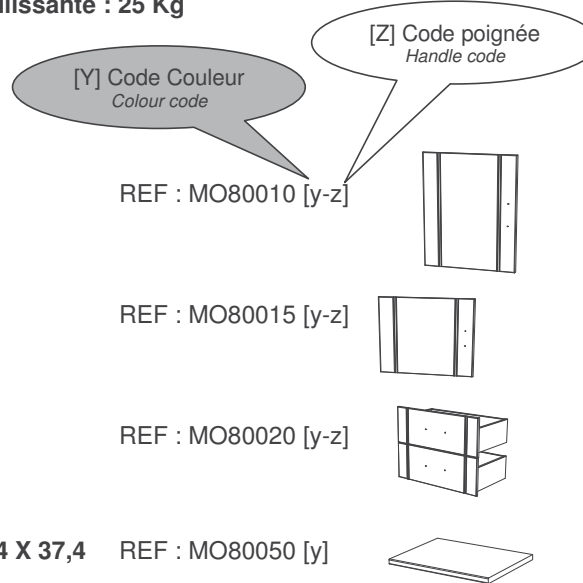
2 drawers set

REF : MO80020 [y-z]

Etagère supplémentaire 65,4 X 37,4

Extra shelf

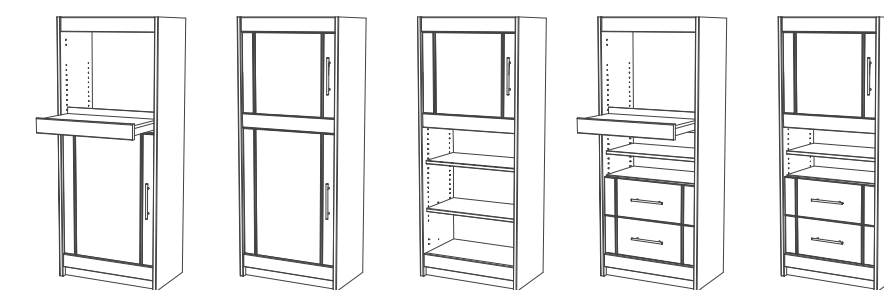
REF : MO80050 [y]



Hauteur tablette coulissante : 108  
 High of sliding shelf

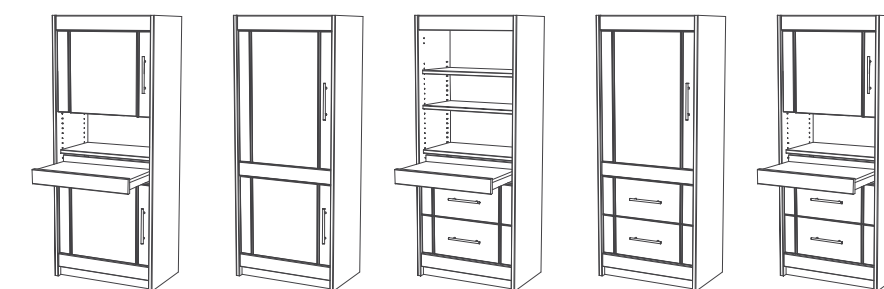
Dimensions utiles pour TV  
 Inside dimensions for TV  
 H : 52 L: 65 P: 34  
 H: W: D:

Suggestion de compositions Meuble TV  
Possible arrangements for TV unit



Hauteur tablette coulissante : 76  
 High of sliding shelf

Suggestion de compositions Bureau  
Possible arrangements for desk unit



[ Y ] CODE COULEUR colour code

- MERISIER *cherry* - M  
 - COLONIALE *colonial* - C  
 - VOLGA *volga* - V  
 - TITANE *titane* - T

[ Z ] CODE POIGNEE handle code

A : Athéna

K : Kamilia

L : Louisiane

O : Osiris

Dimensions exprimées en Centimètres

Dimensions in centimeters

Lovés contre l'armoire, les éléments Modulis transforment votre chambre en un véritable espace à vivre où vos objets les plus intimes, les plus précieux, pourront enfin prendre place.

